

---

SEVERINE HUBARD

ON N'A JAMAIS ETE SI PROCHE

---

**Exposition du 28 juin au 21 septembre 2014**

**vernissage vendredi 27 juin à 18h30**  
**rencontre avec l'artiste à 18h**

**DOSSIER DE PRESSE**

Les œuvres ont été réalisées grâce à l'aimable participation d'Emmaüs, Tailleville (14)

**FRAC BN** 9 rue Vaubenard 14000 Caen 33 (0)2 31 93 09 00 [www.frac-bn.org](http://www.frac-bn.org)

Le Frac Basse-Normandie bénéficie du concours de la Région Basse-Normandie et du Ministère de la Culture et de la Communication, Direction régionale des Affaires culturelles de Basse-Normandie

SÉVERINE HUBARD  
ON N'A JAMAIS ÉTÉ SI PROCHE

---

Par les sculptures monumentales qu'elle crée, Séverine Hubard investit et façonne l'espace. Elle modifie les lieux, se les approprie, en souligne souvent les particularités architecturales. Elle utilise pour ses constructions des matériaux de récupération, du bois principalement, ou des matériaux du quotidien « qui emplissent nos habitations [comme] le mélaminé [1] ». « Quand j'expose une pile de Formica dans *Ohne Brücke keine Perspektive*, 2006, je suppose que chacun reconnaît la table de cuisine de sa grand-mère. J'utilise volontiers des objets ou des matériaux qui ont une identité [2] » dit-elle dans un entretien avec Ami Barak. Le visiteur entre en relation avec l'œuvre par les évocations procurées par les matériaux mais aussi par la transformation effectuée dans le lieu qui provoque une perte de repères et d'habitude.

Pour son exposition au Frac Basse-Normandie, Séverine Hubard, dans un geste fort, a choisi d'ouvrir portes et fenêtres.

Au rez-de-chaussée, *Zigzag*, œuvre *in situ*, déborde sur l'extérieur, lie l'espace d'exposition au dehors et donne au visiteur le loisir de rencontrer l'œuvre avant même d'entrer dans le Frac. La circulation est transformée par l'installation proposée par l'artiste : les fenêtres deviennent des entrées et sorties possibles et la salle d'exposition n'est praticable que sur le chemin formé par *Zigzag*. Le visiteur déambule sur une structure légèrement surélevée qui lui révèle l'architecture de la salle et lui donne une autre vision de ce qui l'entoure.

À l'étage, trois fenêtres obturées lors de la plupart des accrochages antérieurs sont rouvertes par l'artiste et des rambardes leur sont ajoutées amorçant ainsi un dialogue avec les nouvelles habitations avoisinantes. Le *white cube* habituel des expositions disparaît, le lieu est ouvert vers l'extérieur et la lumière naturelle envahit la salle.

Dans la ville, Séverine Hubard a repéré les lignes et les formes « discontinues [3] » de la fontaine en béton, aujourd'hui inactive, de l'artiste sculpteur Gérard Mannoni au sein de la place de la République à Caen qu'il a modelée dans les années 70. Intriguée et conquise, elle en propose ici une maquette à échelle 1/2. Elle en reprend formes et volumes en grandes planches, plateaux de table en formica, armoires laquées puisés dans les stocks d'Emmaüs. Ces différents modules assemblés tel un jeu de construction, forment entre eux une nouvelle sculpture, à la fois réactivation de la fontaine abandonnée et patchwork de couleurs données par le mobilier récupéré.

Séverine Hubard, par son appréhension des espaces, et des formes qui activent des passages et des liens entre le Frac et la ville, entre passé et présent, ancien et nouveau, intègre à son œuvre différentes histoires qui l'inscrivent dans la complexité de la réalité et en font la véritable singularité.

Au-delà, l'exposition pourrait se lire comme une métaphore du devenir du Frac dans la ville et son déménagement en son cœur en 2016.

[1] Entretien entre Ami Barak et Séverine Hubard, Séverine Hubard, édition Frac Bourgogne, 2007, p.19

[2] *ibid.*

[3] En référence à la notion de « discontinuité » de Claude Parent, architecte ami de Gérard Mannoni

**vernissage vendredi 27 juin 2014 à 18h30**  
**exposition du 28 juin au 21 septembre 2014**  
tous les jours de 14h à 18h sauf le 14 juillet  
entrée libre

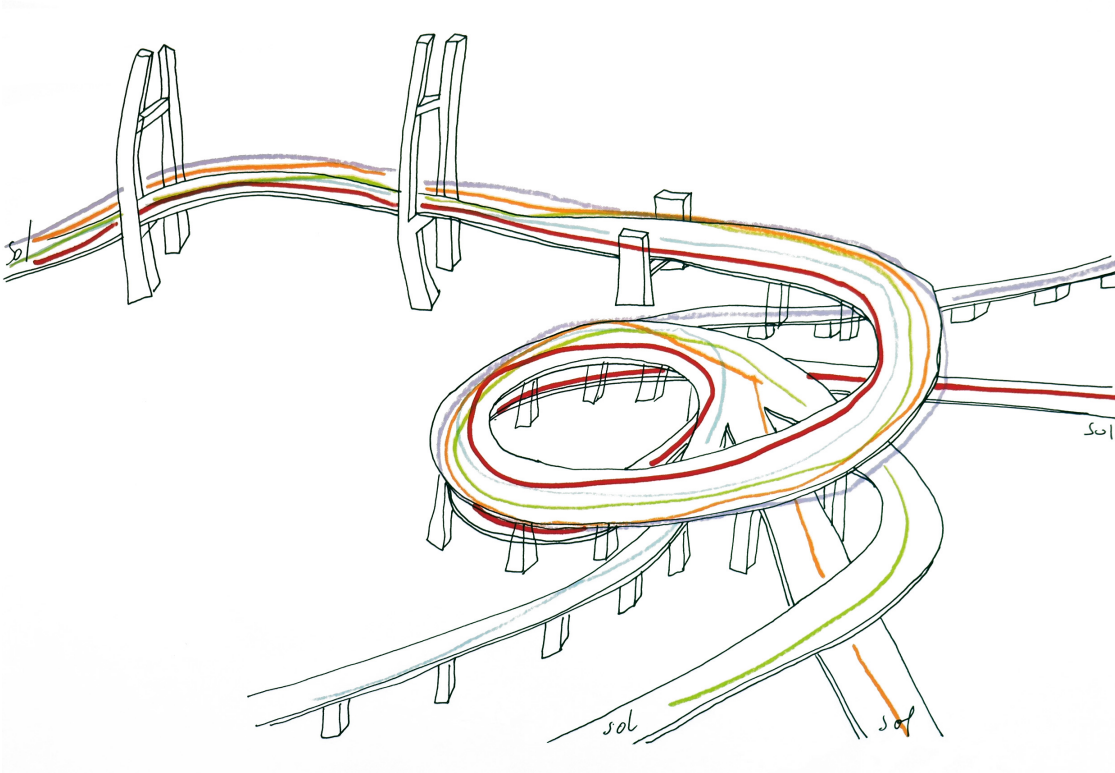
---

# VISUELS DISPONIBLES POUR LA PRESSE

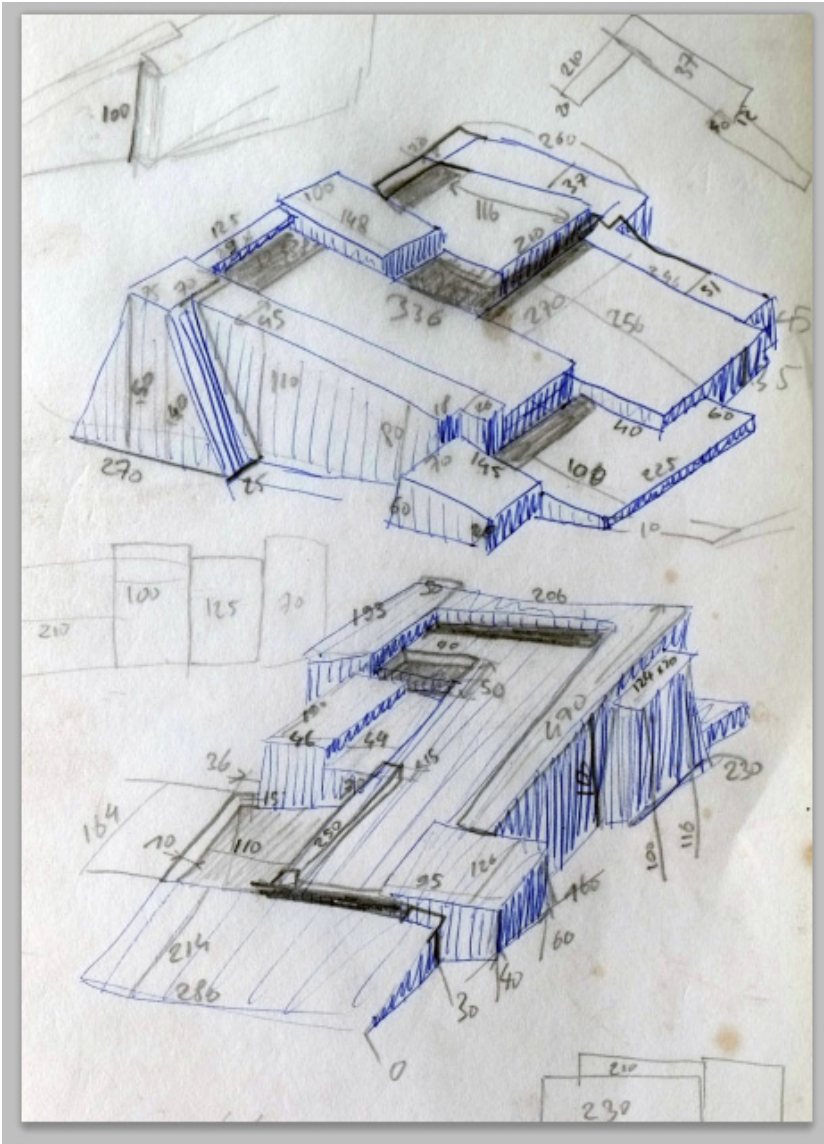
---



Séverine Hubard, dessin préparatif à l'exposition, 2014



Séverine Hubard, On n'a jamais été si proche, 2014



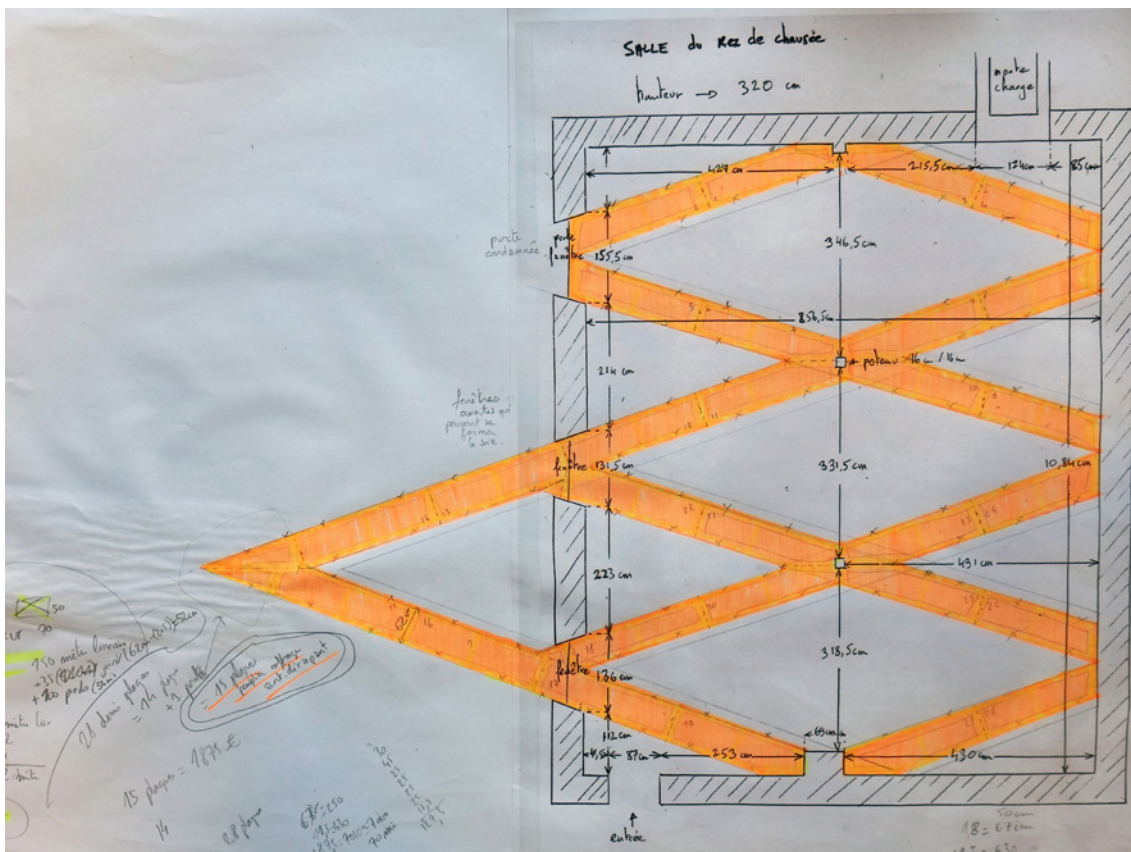
Séverine Hubard, croquis de préparation à l'exposition *On n'a jamais été si proche*, 2014



Gérard Mannoni, fontaine de la place de la République, Caen. Photo : Séverine Hubard



Séverine Hubard, planches au dépôt Emmaüs, Tailleville (14)



Séverine Hubard, croquis de préparation à l'exposition *On n'a jamais été si proche*, 2014

# SEVERINE HUBARD

Née en 1977 à Lille

[www.severinehubard.net](http://www.severinehubard.net)

## Expositions personnelles

### 2013

*Et que ça mousse*, Club Cultural Matienzo, Buenos Aires

*Arriba Abajo*, SUBTE, Montevideo (UR)

*Séverine Hubard*, Galerie Eva Meyer, Paris

*La ville inadaptée*, La Tôlerie, Clermont Ferrand

*Ni vu ni connu*, Galerie HO, Marseille

### 2012

*Comodin*, œuvre publique, Parque Lezama, Buenos Aires

Marion Meyer Contemporain, Francfort

*L'Équilibre des contraires*, avec Vincent Ganivet, Le Grand Café, Saint Nazaire

*Pas vu Pas pris*, Bains Douches, Alençon

Centre d'Art Contemporain, Montevideo, (UR)

*Los perros ladran*, la Caravana passa, Patio Porteño de esculturas, Barracas, Buenos Aires (AR)

### 2011

*Hyacinthe descendue de l'arbre*, sculpture in-situ, LaM, Musée d'Art Moderne Contemporain d'Art Brut de Lille Métropole

### 2010

*Totems*, Maison des arts, Saint Herblain (Nantes)

### 2009

*Village*, sculpture in-situ, MAMC, Strasbourg

*Émergence*, espace public avec le PCI, Pau

*Vorfahrt achten*, Kunstverein, Langenhagen

### 2008

*Chantier*, Centre d'art le Quartier, Quimper

*Passe Partout*, le Granit, Belfort

### 2007

*Un cinquième*, Espace international du CEAAC, Strasbourg

### 2006

*Ohne brücke keine perspektive*, Atelierfrankfurt am main, Francfort

### 2005

*Contractage*, C.C.E, Tiqueux

### 2004

*Coupée coincée*, SKOL, Montréal

*POST MILIEU*, Kaus Australis, Rotterdam

*Have you got any matches?*, Alliance Française, Rotterdam

Le labyrinthe d'Auberive, Haute Marne

### 2003

*Paysage défenestré*, La plate forme, Dunkerque

### 2002

*Donc et or car mais ni ou*, Le lieu unique, Nantes

## Expositions collectives

### 2013

*De leur temps (4)*, Hab Galerie, Nantes

*Of Bridges & Borders*, Centre Culturel PCdV, Ex Carcel, Valparaiso, Chile

*Le MEPIC*, Musée éclaté de la presqu'île de Caen, Caen

### 2012

*Celeste Prize*, Centrale Montemartini, Rome

*La quinzaine radieuse #4*, Association Piacé le Radieux, Bézard - Le Corbusier, Moulin de Blaireau Piacé

*Installation in situ*, Museo d'Arte Contemporaneo, Montevideo

*Ever Living Ornament*, Centre d'art de l'Onde, Vélizy-Villacoublay

*Interim #4*, Libre circulation, territoire de l'Université, On Tai, Nantes

### 2010

*Séverine Hubard et Georg Ettl*, Marion Meyer Contemporain, Paris

*Habiter poétiquement le monde*, Musée d'Art Moderne Contemporain d'Art Brut de Lille Métropole

*Structures du temps*, Frac Bourgogne à Ciry Le Noble

*Densité*, Maison Salvan, Labège

*Traffic art highway*, Hangar 61, FCAC, Shanghai

### 2009

*Traffic art highway*, Hangar aux manœuvres, Le pavé dans la marre, Besançon

### 2008

*Interim # 3*, Dispersion contrôlée, Une semaine au sein d'ARTE GEIE, Strasbourg

*AB Absurdum*, Museum Marta Herford, curateur Jan Hoet, Herford

### 2007

*Port Izmir 07*, gare de basmane, curateur Emmy de Martelaere, Izmir, Turquie

*House Trip*, Berlin art Forum, curateur Ami Barak, Berlin

*Le Syndrome de Broadway*, Parc Saint Léger-Centre d'Art Contemporain

*Uni super blochaus total parpaing*, le commissariat et Oeen Group, Copenhague

*Von welten und werken*, avec N. Grenzhäuser, Galerie Anita Beckers, Francfort

Scénographie Urbaine, Kinshasa

### 2006

*Écart et traces*, Galerie Le carré, FRAC Nord Pas-de-Calais, Lille

*Artstore*, Kunst Ambassade, Rotterdam

Itinéraire d'art contemporain dans le Pays du Barr et du Berstein, Alsace

### 2005

*Treascending the perception*, Aomori Art Center

*Interim # 2*, Charrette, une semaine à la campagne, Auberive

*Les couleurs du temps*, École des beaux arts, Dunkerque

### 2004

*Interim # 1*, *Una settimana*, *Esplanade*, Strasbourg

*OKUPARTE*, Seminario, Huesca

### 2003

*Eud la fontaine*, Monument, avec N. Boulard, Corroy Les Hermonville

5 espaces pour «espèces d'interzone» festival, La Chaufferie, Strasbourg

*Open 3*, Crawford Gallery, Cork, Irlande

### 2002

*Art Trail*, Cork

*Echo*, Sirius Art Center, Cobh co Cork

Nuit Blanche, Nuit laboratoire, Hotel d'Albret, Paris IV

*Qu'est-ce que tu fais dimanche?*, Bordeaux

*Le hasard est un choix*, USTL Culture, Villeneuve d'Ascq

### 2001

*Va voir ailleurs*, Chapelle de l'oratoire, Nantes

*Maison du Monde*, Saint Denis, La Réunion

*Aller-retour*, espace urbain, Bordeaux & Nantes

### 2000

*Nantes - München*, Zoo Gallery, Nantes & Kunst Bunker, Munich

## Performances

### 2010

*Live Hlp3* avec Rainier Lericolais et Daniel Paboeuf chez Christian Auber, Paris  
Nuit Blanche, Marion Meyer Contemporain

### 2009

*Une journée avec Séverine Hubard et ses invités*, Auditorium du MAMC, Strasbourg

### 2007

*Soirée femmes brūnchées*, Studio XX, Montréal

### 2004

*A decorative performance*, PLAIN BAR, Katendrecht, Rotterdam

### 2003

*Défonce* in European forum for young art, Stadtpark Forum, Graz

### 2002

*Net-art performance for H8fullworld* avec le CICV, Strasbourg-Québec

*Démontage (taking off)*, Le lieu Unique, Nantes

### 2000

Lecture de Firmin Courtaud (poète charpentier)

## Bibliographie

### 2009

*Passe partout*, édition le Granit

### 2007

*Vue du ciel*, édition du Quartier

*Séverine Hubard*, Monographie, Ed. FRAC Bourgogne & L'Office (ENSAD)

### 2006

*Couvertures*, Ed. de l'ERBAD

### 2005

*Transcending the perception*, AIR edition

*SKOL*, Ed. SKOL

### 2004

*Séverine Hubard 1999/2003*, Monographie, édition de La Chaufferie

*Okuparte*, Ville de Huesca

*Open 1-4*, Gandon Editions

### 2002

*Echo*, National Sculpture factory

### 2001

*Nantes Munich*, OFAJ

## Résidences et prix

### 2012

Résidence aux Bains Douches, Alençon, France

### 2011

Résidence à Lugar a dudas, Cali, Colombie, Performance «Microobra»

### 2009

Résidence au Fei Contemporary Art Center, Shanghai

### 2007

Résidence « Les inclassables », AFAA programme, Montréal

Lauréate du Centre Européen d'Action Artistique Contemporaine

### 2006

Résidence des FRAC du grand EST, Dijon

Résidence du CEAAC à Francfort Sur Le Main

### 2005

Résidence à Aomori Art Center

### 2004

Résidence à Est Nord Est, Saint-Jean-Port-Joli



---

# INFORMATIONS PRATIQUES

---

## FRAC Basse-Normandie

9 rue Vaubenard 14000 CAEN

Renseignements pour le public : 02 31 93 09 00

**Entrée libre**

**// Horaires** d'ouverture pendant l'exposition :  
tous les jours de 14h à 18h

### // Accès

*À pied depuis la gare* : prendre le **TRAM A** direction **Campus 2**, arrêt **Université** puis **Bus n°4** direction **Hérouville Saint-Clair**, arrêt **CHR** (Hôpital Georges Clémenceau), prenez la rue de la Masse à l'angle du CHR et du Parc d'Ornano, tournez ensuite à droite rue Vaubenard.

*En vélo* : station **V'eol n°25, Clémenceau-CHR**, [www.veol.caen.fr](http://www.veol.caen.fr)

*En voiture* :

- depuis le périphérique, prenez la sortie **3b Porte d'Angleterre Caen-CHR**. Au rond point, suivre **Caen centre**, vous êtes sur l'avenue Georges Clémenceau, continuez jusqu'au 3ème feu et tournez à gauche rue de la Masse puis à droite rue Vaubenard.

- depuis le centre ville, suivez la direction **Ouistreham, Abbaye-aux-Dames (Conseil Régional)**, vous êtes sur l'avenue Georges Clémenceau, continuez jusqu'à l'intersection du **CHR et du Parc d'Ornano**, tournez au feu à droite rue de la Masse, et une nouvelle fois à droite rue Vaubenard.



Retrouvez le FRAC Basse-Normandie sur Internet : [www.frac-bn.org](http://www.frac-bn.org) et la page Facebook